


KIS LEV SELECTION

Catalogue produits

0033-755520015 | kislevselection@gmail.com | kislev.fr


KIS LEV SÉLECTION



LA PITA
extra

LA PITA 4x110GR

Poids total: 440gr
Code article: 39385

 Produit surgelé.
Après décongelation,
ne jamais recongeler.
-18°C

Identification du produit



Article: PAIN PITA 4x110
Conservation: 18 mois, -18°C surgelé
Gencod: Code EAN: 7290014339385
Code douanier:

Preparation



Ne pas laisser le pain à température ambiante à la sortie du congélateur.

Mettre le pain directement dans le four à 180°C ou au grille pain sans attendre!

Astuce: Pour une pita moelleuse mettre un récipient d'eau dans le four, ou faire cuire la pita au bain marie.

Palettisation

PRODUIT Poids net: 440gr | Sachet de 4 unités | Poids unité: 110gr

CARTON Unités par carton: 10

PALETTE Cartons par palette: 88




KIS LEV SÉLECTION

LA PITA
mini



LA PITA MINI 10x55GR

Poids total: 550g
Code article: 04877

 Produit surgelé.
Après décongelation,
ne jamais recongeler.
-18°C

Identification du produit



Article: PAIN PITA 10x55
Conservation: 18 mois, -18°C surgelé
Gencod: Code EAN: 7290006804877
Code douanier:

Preparation



Ne pas laisser le pain à température ambiante à la sortie du congélateur.

Mettre le pain directement dans le four à 180°C ou au grille pain sans attendre!

Astuce: Pour une pita moelleuse mettre un récipient d'eau dans le four, ou faire cuire la pita au bain marie.

Palettisation

PRODUIT Poids net: 550gr | Sachet de 10 unités | Poids unité: 55gr

CARTON Unités par carton: 12

PALETTE Cartons par palette: 72



KIS LEV SELECTION



LA PITA
au blé complet

LA PITA AU BLÉ COMPLET

4x110G

Poids total: 440g

Code article: 00143



Produit surgelé.
Après décongelation,
ne jamais recongeler.

Identification du produit



3 760415 400143

Article: LA PITA AU BLÉ COMPLET 4x110

Conservation: 18 mois, -18°C surgelé

Gencod: Code EAN: 3760415400143

Code douanier:

Preparation

Ne pas laisser le pain à température ambiante à la sortie du congélateur.

Mettre le pain directement dans le four à 180°C ou au grille pain sans attendre!

Astuce: Pour une pita moelleuse mettre un récipient d'eau dans le four, ou faire cuire la pita au bain marie.

Palettisation

PRODUIT Poids net: 440gr | Sachet de 4 unités | Poids unité: 110gr

CARTON Unités par carton:

PALETTE Cartons par palette:



KIS LEV SELECTION



LA PITA MINI
au blé complet

LA PITA MINI AU BLÉ COMPLET

10X55G

Poids total: 550g
Code article: 00150



Produit surgelé.
Après décongelation,
ne jamais recongeler.

Identification du produit



Article: LA PITA AU BLÉ COMPLET 10x55
Conservation: 18 mois, -18°C surgelé
Gencod: Code EAN: 3760415400150
Code douanier:

Preparation

Ne pas laisser le pain à température ambiante à la sortie du congélateur.

Mettre le pain directement dans le four à 180°C ou au grille pain sans attendre!
Astuce: Pour une pita moelleuse mettre un récipient d'eau dans le four, ou faire cuire la pita au bain marie.

Palettisation

PRODUIT Poids net: 550gr | Sachet de 10 unités | Poids unité: 55gr

CARTON Unités par carton:

PALETTE Cartons par palette:



KIS LEV SÉLECTION


LA PITA MINI
épeautre



LA PITA ÉPEAUTRE

10X55G

Poids total: 550g
Code article: 00273

 Produit surgelé.
Après décongelation,
ne jamais recongeler.
-18°C

Identification du produit



Article: LA PITA AU BLÉ COMPLET 10x55
Conservation: 18 mois, -18°C surgelé
Gencod: Code EAN: 3760415400273
Code douanier:

Preparation



À conserver dans un endroit frais et sec. Après ouverture, conserver au réfrigérateur et consommer rapidement.

Palettisation

PRODUIT Poids net: 550gr | Sachet de 10 unités | Poids unité: 55gr

CARTON Unités par carton: 12

PALETTE Cartons par palette: 72



KIS LEV SELECTION


VEGAN

PÂTE FEUILLETÉE

Traditionnelle. Légère. Croustillante.

PÂTE FEUILLETÉE

Poids total: 1KG
Code article: 39309

 Produit surgelé.
Après décongelation,
ne jamais recongeler.
-18°C

Identification du produit



Article: Pâte feuilletée 1KG
Conservation: 18 mois, -18°C surgelé
Gencod: Code EAN: 7290014339309
Code douanier:

Preparation



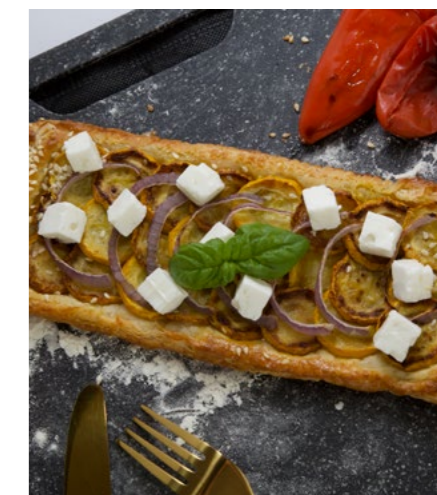
Laisser décongeler, poser sur un papier sulfurisé, garnir la pâte, enfourner à 200°C pendant 15 à 20 minutes.

Palettisation

PRODUIT Poids net: 1KG | Sachet de 1 unité

CARTON Unités par carton: 10

PALETTE Cartons par palette: 130



KIS LEV SÉLECTION

À GARNIR
À FARCIR
SALÉ
OU SUCRÉ




PÂTE FEUILLETÉE EN CARREAUX

Traditionnelle. Légère. Croustillante.

PÂTE FEUILLETÉE EN CARREAUX

Poids total: 700g
Code article: 00020

 Produit surgelé.
Après décongelation,
ne jamais recongeler.
-18°C

Identification du produit



Article: Pâte feuilletée en carreaux
Conservation: 18 mois, -18°C surgelé
Gencod: Code EAN: 376041540020
Code douanier:

Preparation



Retirez le film plastique de la pâte. La pâte peut être garnie d'une farce salée ou sucrée. Vous pouvez plier le carré de pâte en forme de triangle, rectangle, rouleau ou toute autre forme. Préchauffez le four à 200°C. Il est recommandé de badigeonner la pâte avec un œuf battu et de saupoudrer de sésame. Faites cuire au four pendant environ 20 minutes jusqu'à ce qu'elle soit dorée. Les temps de cuisson peuvent varier en fonction du type de four.

Palettisation

PRODUIT Poids net: 550gr | Sachet de 20 unités

CARTON Unités par carton: 12

PALETTE Cartons par palette: 72



KIS LEV SÉLECTION




BOREKAS POMME DE TERRE

*pâte feuilletée croustillante
à la pomme de terre*

BOREKAS POMME DE TERRE

Poids total: 800g
Code article: 00013

 Produit surgelé.
Après décongelation,
ne jamais recongeler.
-18°C

Identification du produit



3 760415 400013

Article: Borekas pomme de terre
Conservation: 18 mois, -18°C surgelé
Gencod: Code EAN: 3760415400013
Code douanier:

Preparation



Il n'est pas nécessaire de décongeler le produit avant la préparation. Préchauffez le four à 180°C. Disposez les pâtisseries sur une plaque de cuisson (graissée ou recouverte de papier sulfurisé). Il est recommandé de les badigeonner avec un œuf battu et de saupoudrer de sésame selon votre goût. Enfourez et faites cuire pendant environ 25 minutes jusqu'à ce qu'elles soient dorées. Les temps de cuisson peuvent varier selon la puissance du four, il est conseillé de vérifier la cuisson.

Palettisation

PRODUIT Poids net: 800gr
CARTON Unités par carton: 12
PALETTE Cartons par palette: 72



KIS LEV SÉLECTION



BOREKAS AU FROMAGE

*pâte feuilletée croustillante
au fromage*

BOREKAS AU FROMAGE

Poids total: 800g
Code article: 00006



Produit surgelé.
Après décongelation,
ne jamais recongeler.

Identification du produit



Article: Borekas au fromage
Conservation: 18 mois, -18°C surgelé
Gencod: Code EAN: 3760415400006
Code douanier:

Preparation



Il n'est pas nécessaire de décongeler le produit avant la préparation. Préchauffez le four à 180°C. Disposez les pâtisseries sur une plaque de cuisson (graissée ou recouverte de papier sulfurisé). Il est recommandé de les badigeonner avec un œuf battu et de saupoudrer de sésame selon votre goût. Enfourez et faites cuire pendant environ 25 minutes jusqu'à ce qu'elles soient dorées. Les temps de cuisson peuvent varier selon la puissance du four, il est conseillé de vérifier la cuisson.

Palettisation

PRODUIT Poids net: 800g

CARTON Unités par carton: 12

PALETTE Cartons par palette: 72



KIS LEV SELECTION


À garnir
sucré ou salé!
Comme une pizza
ou une frangipane.
À chauffer sur une
poêle ou dans un
four!

MALAWAH

Pâte feuilletée croustillante

MALAWAH

Poids total: 700g
Code article: 00129

 Produit surgelé.
Après décongelation,
ne jamais recongeler.
-18°C

Identification du produit



Article: Borekas au fromage
Conservation: 18 mois, -18°C surgelé
Gencod: Code EAN: 3760415400129
Code douanier:

Preparation



Il n'est pas nécessaire de décongeler avant la préparation. Se déguste après la cuisson.

À la poêle: Retirer le film plastique intérieur. Faire frire dans une poêle chaude avec un peu de margarine ou d'huile à feu moyen pendant environ 3 minutes de chaque côté.

Au four: Préchauffer le four à 190°C et faire cuire pendant environ 8min. jusqu'à ce qu'il soit doré. Les températures peuvent varier selon les fours. Il est recommandé de servir avec des tomates râpées.

Palettisation

PRODUIT Poids net: 700g | Sachets de 6 unités

CARTON Unités par carton: 12

PALETTE Cartons par palette: 72


KIS LEV SELECTION

FALAFEL

Boules pré-frites

FALAFEL

Poids total: 1KG
Code article: 87620

 Produit surgelé.
Après décongelation,
ne jamais recongeler.
-18°C

Identification du produit



Article: Falafel
Conservation: 18 mois, -18°C surgelé
Gencod: Code EAN: 7290002587620
Code douanier:

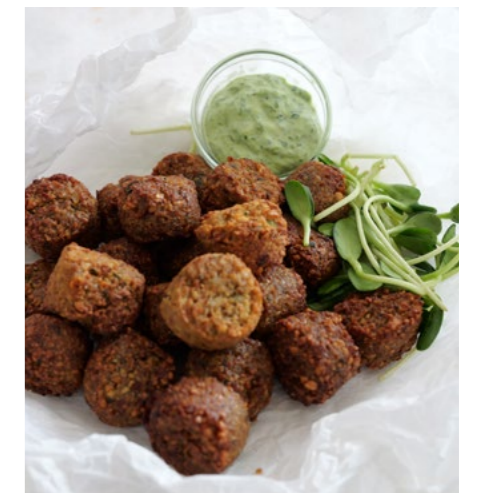
Preparation



Il est conseillé de décongeler le produit avant la préparation.
Au four: Préchauffer le four à 250°C. Poser les boules de falafel sur un plateau et enfourner pendant 5-6 min. Les temps de cuisson peuvent varier selon la puissance du four.
Friture: Faire frire dans de l'huile chaude (180°C) pendant 1-2 min. En fin de cuisson, il est conseillé de poser les boules de falafel sur du papier essuie-tout afin d'absorber une partie de l'huile.

Palettisation

PRODUIT Poids net: 1KG
CARTON Unités par carton: 9
PALETTE Cartons par palette: 64



KIS LEV SÉLECTION



Gluten Free



À
deguster
avec nos
pitot sans
gluten!

BOULES DE FALAFEL
SANS GLUTEN!

FALAFEL SANS GLUTEN

Poids total: 500G
Code article: 00174



Produit surgelé.
Après décongelation,
ne jamais recongeler.

Identification du produit



3 760415 400174

Article: Falafel Sans Gluten
Conservation: 18 mois, -18°C surgelé
Gencod: Code EAN: 3760415400174
Code douanier:

Preparation



Décongelez la quantité souhaitée pendant 6 heures au réfrigérateur ou 30 secondes au micro-ondes.

Four: Préchauffez le four à 180°C en mode Turbo. Faites chauffer les falafels pendant 6 à 8 minutes.

Friture: Faites frire dans une huile chaude (180°C) pendant 4 à 6 minutes.

Micro-ondes: Réchauffez pendant 2 à 3 minutes.

Air fryer: Chauffez les boulettes dans l'appareil sans ajouter d'huile pendant 6 à 8 minutes à 200°C.

Palettisation

PRODUIT Poids net: 500g | Sachets de 23 unités

CARTON Unités par carton:

PALETTE Cartons par palette:



KIS LEV SELECTION


70% DE POIS
CHICHE!
RICHE EN
PERSIL ET
CORIANDRE

FALAFEL ASLI

pois chiche, persil, coriandre

FALAFEL ASLI

Poids total: 500g
Code article: 00044

 Produit surgelé.
Après décongelation,
ne jamais recongeler.
-18°C

Identification du produit



Article: Falafel Asli 500gr
Conservation: 18 mois, -18°C surgelé
Gencod: Code EAN: 3760415400044
Code douanier:

Preparation



Il est conseillé de décongeler le produit 5-10 minutes avant la préparation.

Au four: Préchauffer le four à 250°C. Poser les boules de falafel sur un plateau et enfourner pendant 5-6 min.

Les temps de cuisson peuvent varier selon la puissance du four.

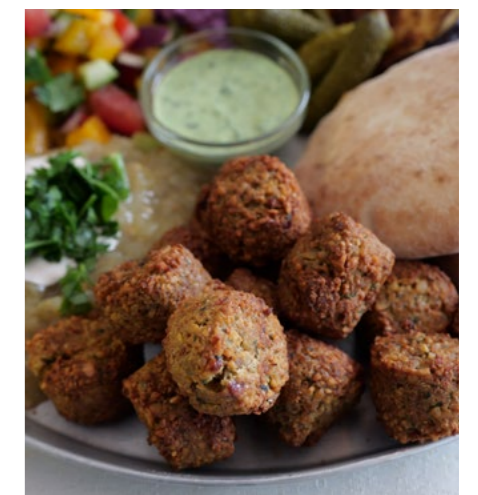
Friture: Faire frire dans de l'huile chaude (180°C) pendant 1-2 min. En fin de cuisson, il est conseillé de poser les boules de falafel sur du papier essuie-tout afin d'absorber une partie de l'huile.

Palettisation

PRODUIT Poids net: 500gr

CARTON Unités par carton: 12

PALETTE Cartons par palette: 120



KIS LEV SÉLECTION


Croustillant
à l'extérieur,
fondant à
l'intérieur, prêt en 2
minutes pour une
explosion de
saveurs
épicées!

FALAFEL ASLI ORIENTAL

pois chiche, persil, coriandre

FALAFEL ASLI

Poids total: 1KG
Code article: 00082

 Produit surgelé.
Après décongelation,
ne jamais recongeler.
-18°C

Identification du produit



Article: Falafel Asli 1KG
Conservation: 18 mois, -18°C surgelé
Gencod: Code EAN: 3760415400082
Code douanier:

Preparation



Il est conseillé de décongeler le produit 5-10 minutes avant la préparation.

Au four: Préchauffer le four à 250°C. Poser les boules de falafel sur un plateau et enfourner pendant 5-6 min.

Les temps de cuisson peuvent varier selon la puissance du four.

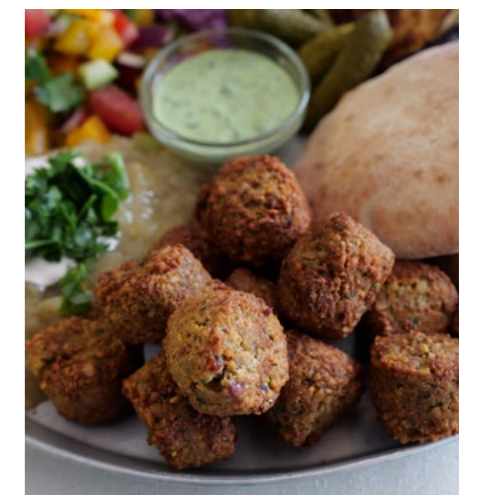
Friture: Faire frire dans de l'huile chaude (180°C) pendant 1-2 min. En fin de cuisson, il est conseillé de poser les boules de falafel sur du papier essuie-tout afin d'absorber une partie de l'huile.

Palettisation

PRODUIT Poids net: 1KG

CARTON Unités par carton: 10

PALETTE Cartons par palette: 80



KIS LEV SÉLECTION


**52%
DE MAÏS**

NUGGETS
de maïs



NUGGETS DE MAÏS

Poids total: 500g
Code article: 00037

 Produit surgelé.
Après décongelation,
ne jamais recongeler.
-18°C

Identification du produit



Article: Nuggets de Maïs
Conservation: 18 mois, -18°C surgelé
Gencod: Code EAN: 3760415400037
Code douanier:

Préparation



Il est conseillé de décongeler le produit 5-10 minutes avant la préparation.
Au four: Préchauffer le four à 250°C. Poser les nuggets sur un plateau et enfourner pendant 5-6 min. Les temps de cuisson peuvent varier selon la puissance du four.
Friture: Faire frire dans de l'huile chaude (180°C) pendant 1-2 min.
En fin de cuisson, il est conseillé de poser les nuggets sur du papier essuie-tout afin d'absorber une partie de l'huile.

Palettisation

PRODUIT Poids net: 500g
CARTON Unités par carton: 12
PALETTE Cartons par palette: 120



KIS LEV SÉLECTION

**52%
DE MAÏS**

NUGGETS
de maïs



NUGGETS DE MAÏS

Poids total: 1KG

Code article: 00099



Produit surgelé.
Après décongelation,
ne jamais recongeler.

Identification du produit



Article: Nuggets de Maïs

Conservation: 18 mois, -18°C surgelé

Gencod: Code EAN: 3760415400099

Code douanier:

Préparation



Il est conseillé de décongeler le produit 5-10 minutes avant la préparation.

Au four: Préchauffer le four à 250°C. Poser les nuggets sur un plateau et enfourner pendant 5-6 min. Les temps de cuisson peuvent varier selon la puissance du four.

Friture: Faire frire dans de l'huile chaude (180°C) pendant 1-2 min. En fin de cuisson, il est conseillé de poser les nuggets sur du papier essuie-tout afin d'absorber une partie de l'huile.

Palettisation

PRODUIT Poids net: 1KG

CARTON Unités par carton: 10

PALETTE Cartons par palette: 72




KIS LEV SELECTION

80%
D'OIGNONS

RINGS
d'oignons

RINGS D'OIGNONS

Poids total: 500g
Code article: 00051

 Produit surgelé.
Après décongelation,
ne jamais recongeler.
-18°C

Identification du produit



Article: Rings d'oignon
Conservation: 18 mois, -18°C surgelé
Gencod: Code EAN: 3760415400051
Code douanier:

Preparation



Il est conseillé de décongeler le produit 5-10 minutes avant la préparation.
Au four: Préchauffer le four à 250°C. Poser les rings d'oignons sur un plateau et enfourner pendant 5-6 min.
Les temps de cuisson peuvent varier selon la puissance du four.
Friture: Faire frire dans de l'huile chaude (180°C) pendant 1-2 min. En fin de cuisson, il est conseillé de poser les rings d'oignon sur du papier essuie-tout afin d'absorber une partie de l'huile.

Palettisation

PRODUIT Poids net: 500g
CARTON Unités par carton: 12
PALETTE Cartons par palette: 120




KIS LEV SELECTION

80%
D'OIGNONS

RINGS
d'oignons

RINGS D'OIGNONS

Poids total: 1KG
Code article: 00105

 Produit surgelé.
Après décongelation,
ne jamais recongeler.
-18°C

Identification du produit



Article: Rings d'oignon
Conservation: 18 mois, -18°C surgelé
Gencod: Code EAN: 3760415400105
Code douanier:

Preparation



Il est conseillé de décongeler le produit 5-10 minutes avant la préparation.
Au four: Préchauffer le four à 250°C. Poser les rings d'oignons sur un plateau et enfourner pendant 5-6 min.
Les temps de cuisson peuvent varier selon la puissance du four.
Friture: Faire frire dans de l'huile chaude (180°C) pendant 1-2 min. En fin de cuisson, il est conseillé de poser les rings d'oignon sur du papier essuie-tout afin d'absorber une partie de l'huile.

Palettisation

PRODUIT Poids net: 1KG
CARTON Unités par carton: 8
PALETTE Cartons par palette: 80



KIS LEV SÉLECTION

ROGALACH

Pâtisserie au goût chocolat



Plateau
moule, chaleur
au rendez-vous!
12 Rogalach, un
délice pour
tous

ROGALACH CLASSIC

Poids total: 360g
Code article: 00167

 Produit surgelé.
Après décongelation,
ne jamais recongeler.
-18°C

Identification du produit



Article: Rogalach Classic
Conservation: 18 mois, -18°C surgelé
Gencod: Code EAN: 3760415400167
Code douanier:

Preparation



Les Rogalach sont emballés dans une boîte adéquat au four. Prechauffer le four à 180 *c , retirer l'emballage et placer la boîte contenant les pâtisserie dans le four pendant 12 à 18 minute. Les temps de cuisson peuvent varier en fonction de la puissance du four. C'est c'est prêt à être déguster bon appétit.

Palettisation

PRODUIT Poids net: 360g | Sachet de 12 unités

CARTON

PALETTE

